

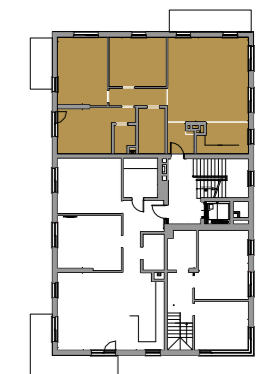
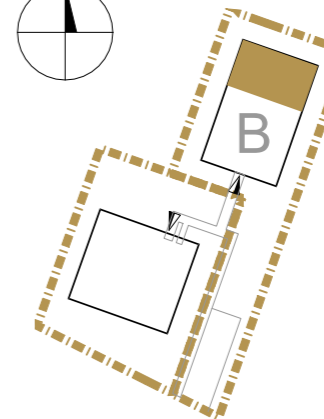
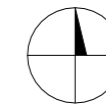
www.kleszczowa39.pl | tel. +48 572 812 286

Kleszczowa 39 Sp. z o.o.

Ul. Aleje Jerozolimskie 200 lok.325, 02-486 Warszawa

# KLESZCZOWA 39

RESIDENCE



**Mieszkanie**

**M - B.2.2**

**Budynek**

**B**

**Kondygnacja**

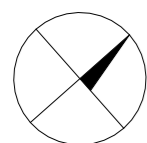
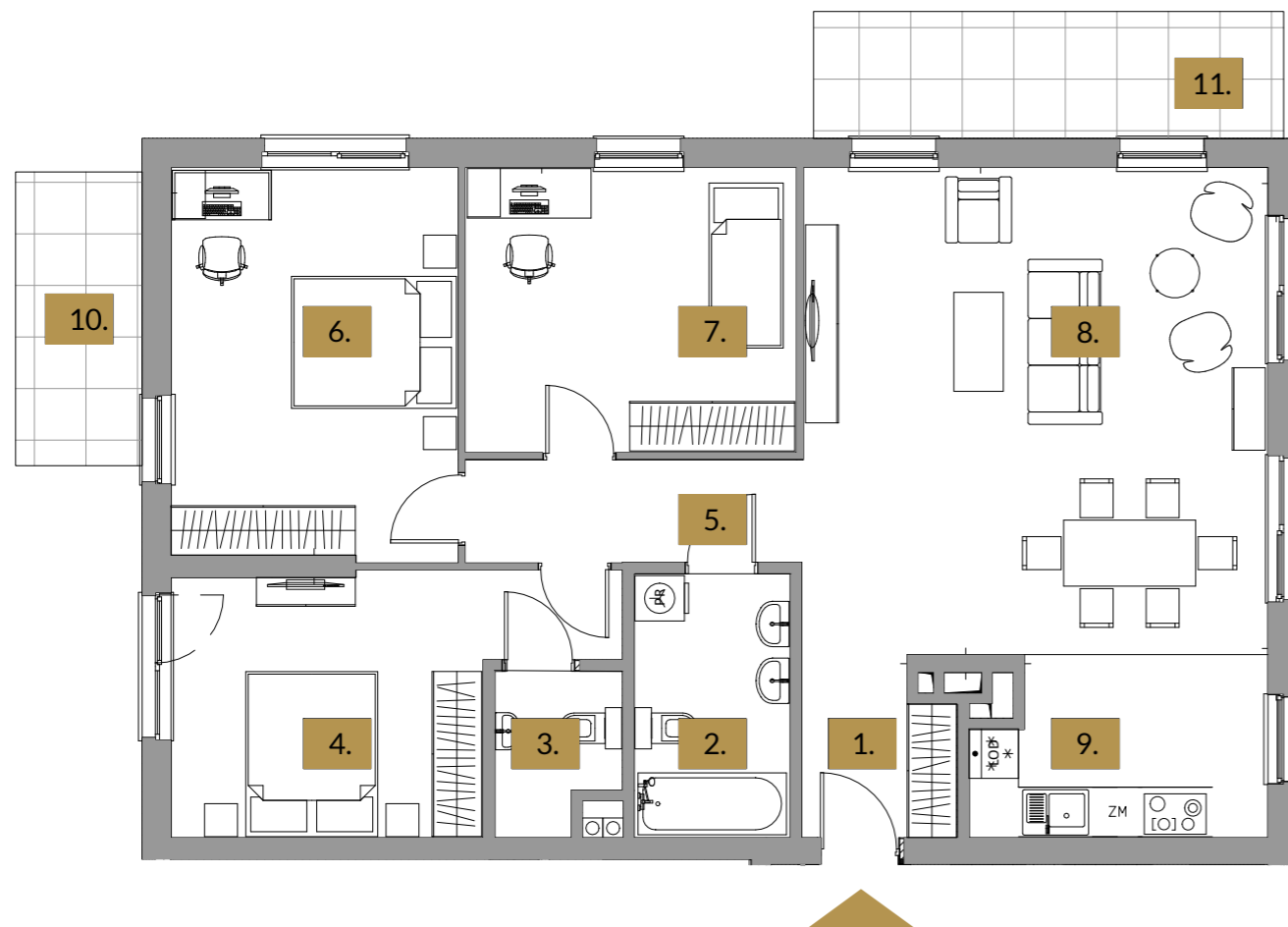
**2**

**4 pokoje z kuchnią**

1. Korytarz	3,74 m <sup>2</sup>
2. Łazienka	6,1 m <sup>2</sup>
3. Łazienka	2,83 m <sup>2</sup>
4. Sypialnia	13,89 m <sup>2</sup>
5. Komunikacja	5,14 m <sup>2</sup>
6. Sypialnia	16,5 m <sup>2</sup>
7. Sypialnia	14,13 m <sup>2</sup>
8. Salon	33,37 m <sup>2</sup>
9. Kuchnia	7,49 m <sup>2</sup>

**Powierzchnia użytkowa 103,19 m<sup>2</sup>**

10. Taras	5,46 m <sup>2</sup>
11. Taras	8,78 m <sup>2</sup>



0 1 2 3 4 5m

Lokalizację przyborów sanitarnych, rozmieszczenie punktów oświetleniowych, itp. podano zgodnie z projektem wykonawczym. Mogą wystąpić niewielkie różnice wymiarów i usytuowania elementów powstałe w trakcie realizacji prac budowlanych. Zestawienie powierzchni użytkowych poszczególnych pomieszczeń i lokalu podano na podstawie projektu wykonawczego. Ostateczna powierzchnia zostanie obliczona na podstawie pomiaru powykonawczego zgodnie z wymienioną normą. Aranżacja mieszkania, tj. meble, wyposażenie kuchni i łazienek ma charakter poglądowy i nie stanowi wyposażenia lokalu w standardzie oferowanym do sprzedaży.