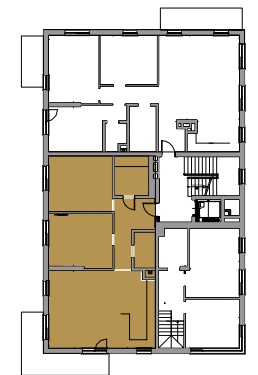
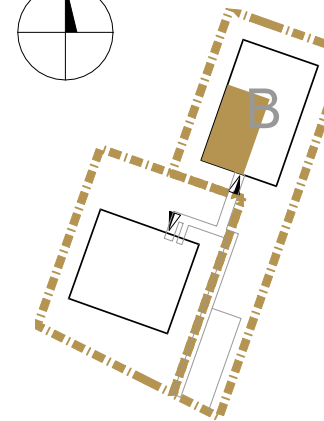
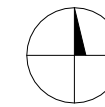


www.kleszczowa39.pl | tel. +48 572 812 286

Kleszczowa 39 Sp. z o.o.
Ul. Aleje Jerozolimskie 200 lok.325, 02-486 Warszawa

KLESZCZOWA 39

RESIDENCE



Mieszkanie

M - B.2.1

Budynek

B

Kondygnacja

2

3 pokoje z aneksem kuchennym

1. Korytarz 10,04 m²

2. Łazienka 4,02 m²

3. Salon z aneksem kuchennym 39,92 m²

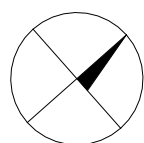
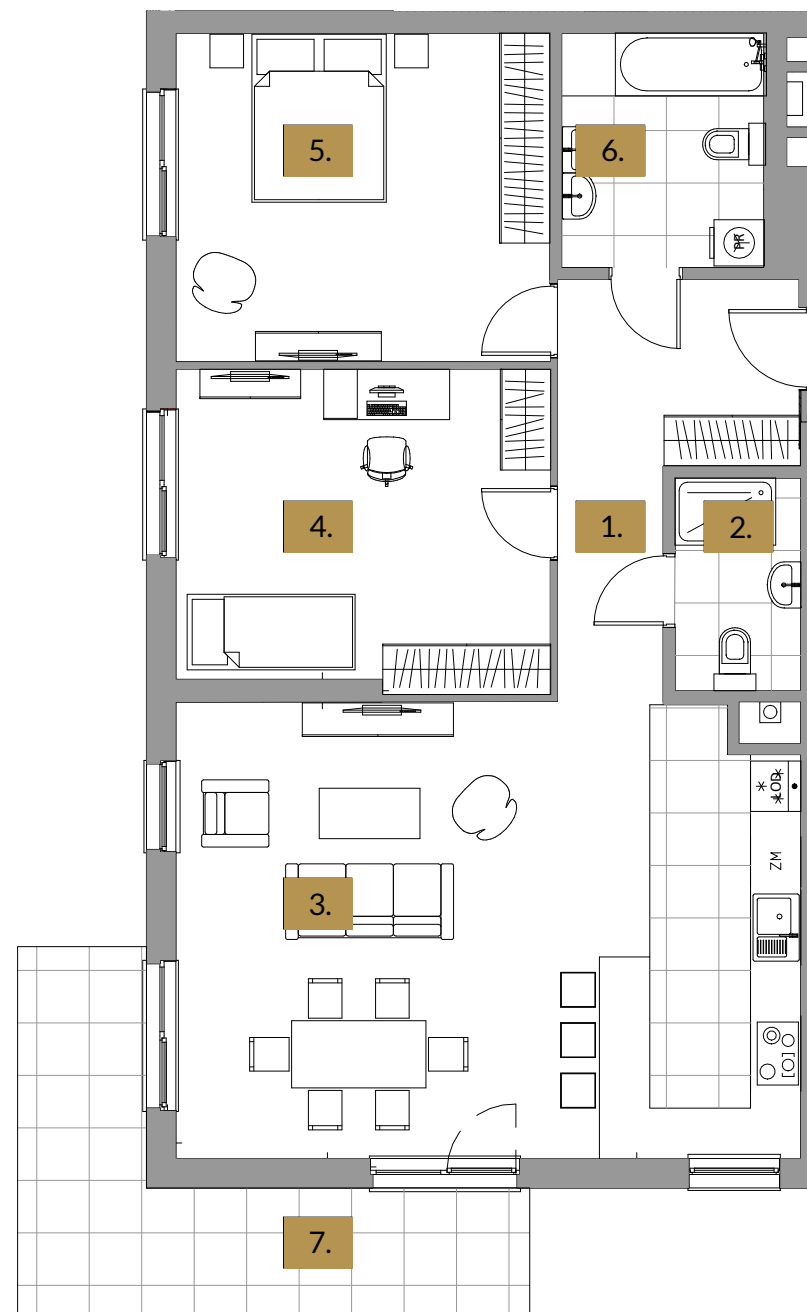
4. Sypialnia 16,9 m²

5. Sypialnia 17,48 m²

6. Łazienka 6,87 m²

Powierzchnia użytkowa 95,23 m²

7. Taras 13,72 m²



0 1 2 3 4 5m

Lokalizację przyborów sanitarnych, rozmieszczenie punktów oświetleniowych, itp. podano zgodnie z projektem wykonawczym. Mogą wystąpić niewielkie różnice wymiarów i usytuowania elementów powstałe w trakcie realizacji prac budowlanych. Zestawienie powierzchni użytkowych poszczególnych pomieszczeń i lokalu podano na podstawie projektu wykonawczego. Ostateczna powierzchnia zostanie obliczona na podstawie pomiaru powykonawczego zgodnie z wymienioną normą. Aranżacja mieszkania, tj. meble, wyposażenie kuchni i łazienek ma charakter poglądowy i nie stanowi wyposażenia lokalu w standardzie oferowanym do sprzedaży.