

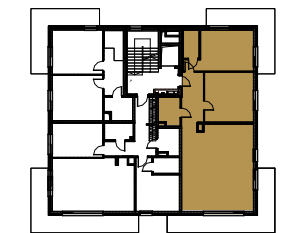
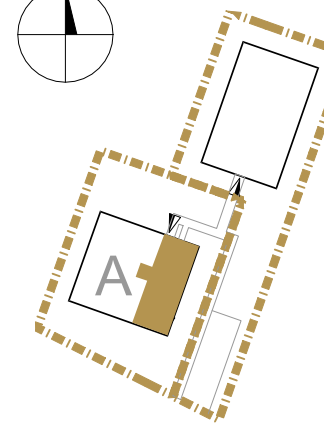
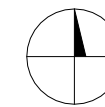
www.kleszczowa39.pl | tel. +48 572 812 286

Kleszczowa 39 Sp. z o.o.

Ul. Aleje Jerozolimskie 200 lok.325, 02-486 Warszawa

# KLESZCZOWA 39

RESIDENCE



**Mieszkanie**

**M - A.2.1**

**Budynek**

**A**

**Kondygnacja**

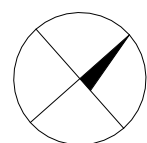
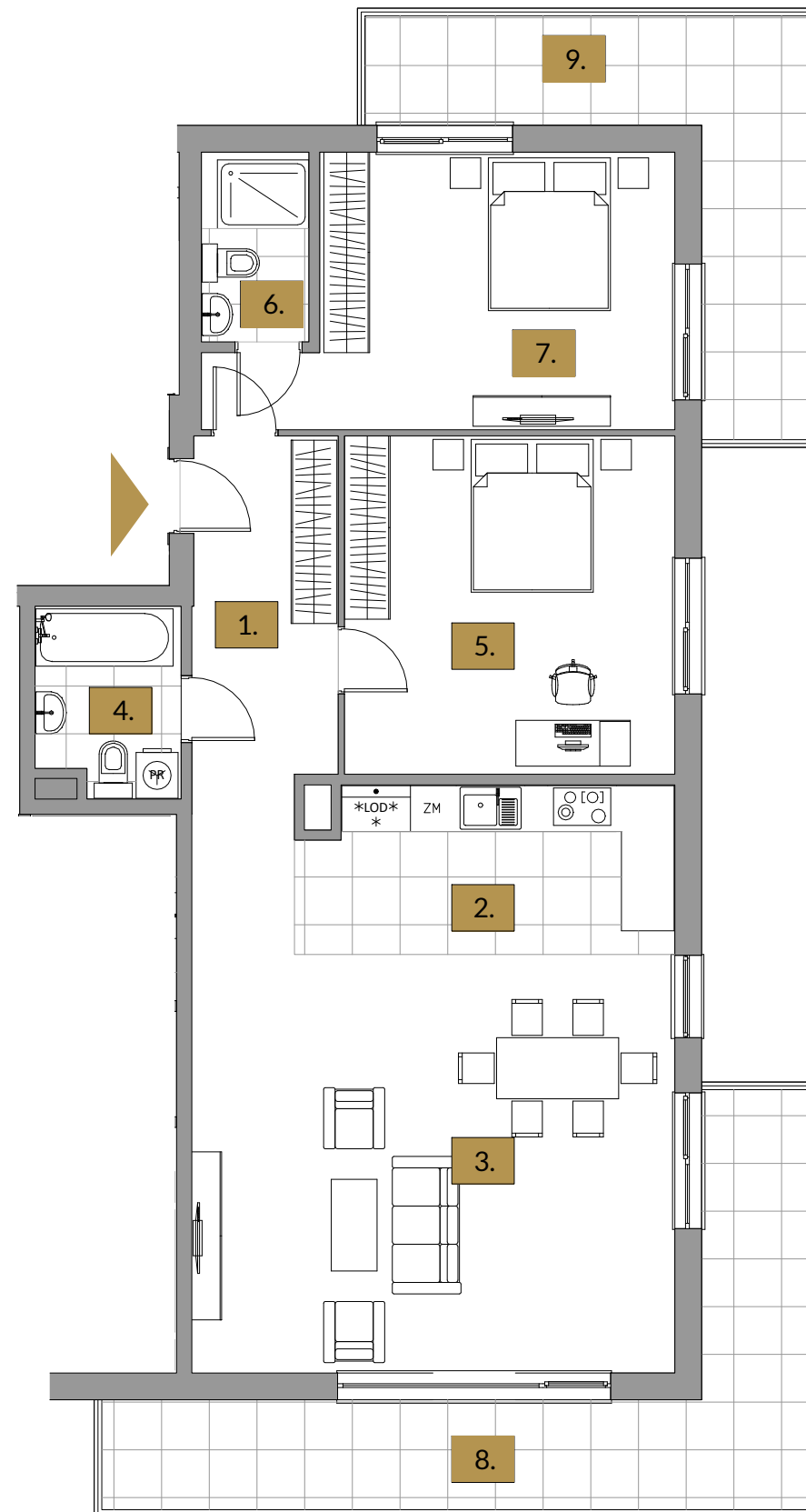
**2**

### 3 pokoje z kuchnią

1. Komunikacja	11,89 m <sup>2</sup>
2. Kuchnia	11,51 m <sup>2</sup>
3. Salon	33,79 m <sup>2</sup>
4. Łazienka	4,64 m <sup>2</sup>
5. Sypialnia	19,30 m <sup>2</sup>
6. Łazienka	3,74 m <sup>2</sup>
7. Sypialnia	18,42 m <sup>2</sup>

**Powierzchnia użytkowa** **103,29 m<sup>2</sup>**

8. Taras	21,33 m <sup>2</sup>
9. Taras	15,76 m <sup>2</sup>



0 1 2 3 4 5m

Lokalizację przyborów sanitarnych, rozmieszczenie punktów oświetleniowych, itp. podano zgodnie z projektem wykonawczym. Mogą wystąpić niewielkie różnice wymiarów i usytuowania elementów powstałe w trakcie realizacji prac budowlanych. Zestawienie powierzchni użytkowych poszczególnych pomieszczeń i lokalu podano na podstawie projektu wykonawczego. Ostateczna powierzchnia zostanie obliczona na podstawie pomiaru powykonawczego zgodnie z wymienioną normą. Aranżacja mieszkania, tj. meble, wyposażenie kuchni i łazienek ma charakter poglądowy i nie stanowi wyposażenia lokalu w standardzie oferowanym do sprzedaży.