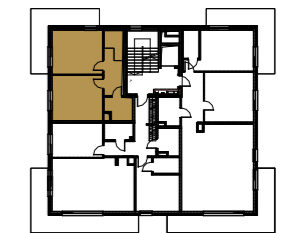
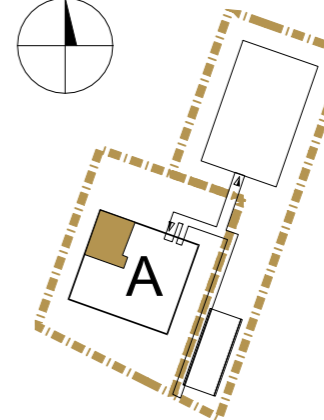
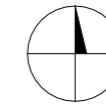


www.kleszczowa39.pl | tel. +48 572 812 286

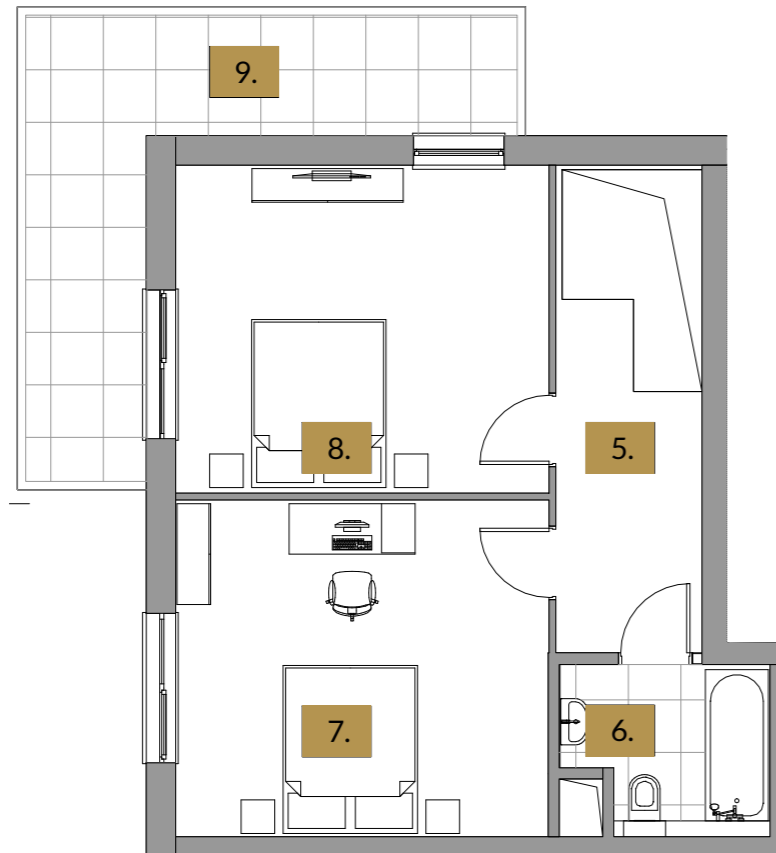
Kleszczowa 39 Sp. z o.o.
Ul. Aleje Jerozolimskie 200 lok.325, 02-486 Warszawa

KLESZCZOWA 39

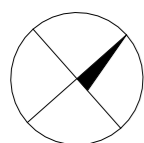
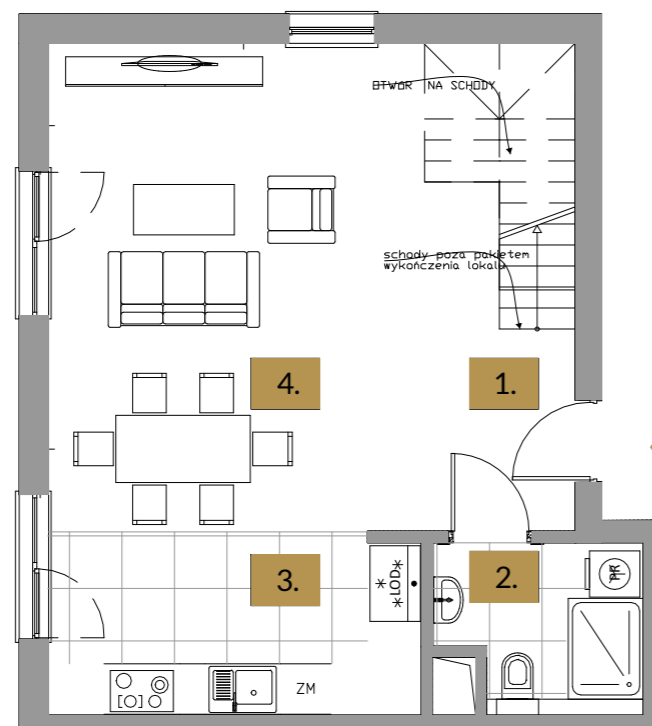
RESIDENCE



Góra:



Dół:



0 1 2 3 4 5m

Lokalizację przyborów sanitarnych, rozmieszczenie punktów oświetleniowych, itp. podano zgodnie z projektem wykonawczym. Mogą wystąpić niewielkie różnice wymiarów i usytuowania elementów powstałe w trakcie realizacji prac budowlanych. Zestawienie powierzchni użytkowych poszczególnych pomieszczeń i lokalu podano na podstawie projektu wykonawczego. Ostateczna powierzchnia zostanie obliczona na podstawie pomiaru powykonawczego zgodnie z wymienioną normą. Aranżacja mieszkania, tj. meble, wyposażenie kuchni i łazienek ma charakter poglądowy i nie stanowi wyposażenia lokalu w standardzie oferowanym do sprzedaży.

Mieszkanie **M - A.13**

Budynek **A**

Kondygnacja **1, 2**

3 pokoje + kuchnia

1. Komunikacja 10,52 m²

2. Łazienka 4,69 m²

3. Kuchnia 11,43 m²

4. Salon 24,14 m²

5. Komunikacja 6,46 m²

6. Łazienka 4,69 m²

7. Sypialnia 17,78 m²

8. Sypialnia 17,32 m²

Powierzchnia użytkowa **97,03 m²**

9. Taras 15,77 m²